

Universidad Torcuato Di Tella

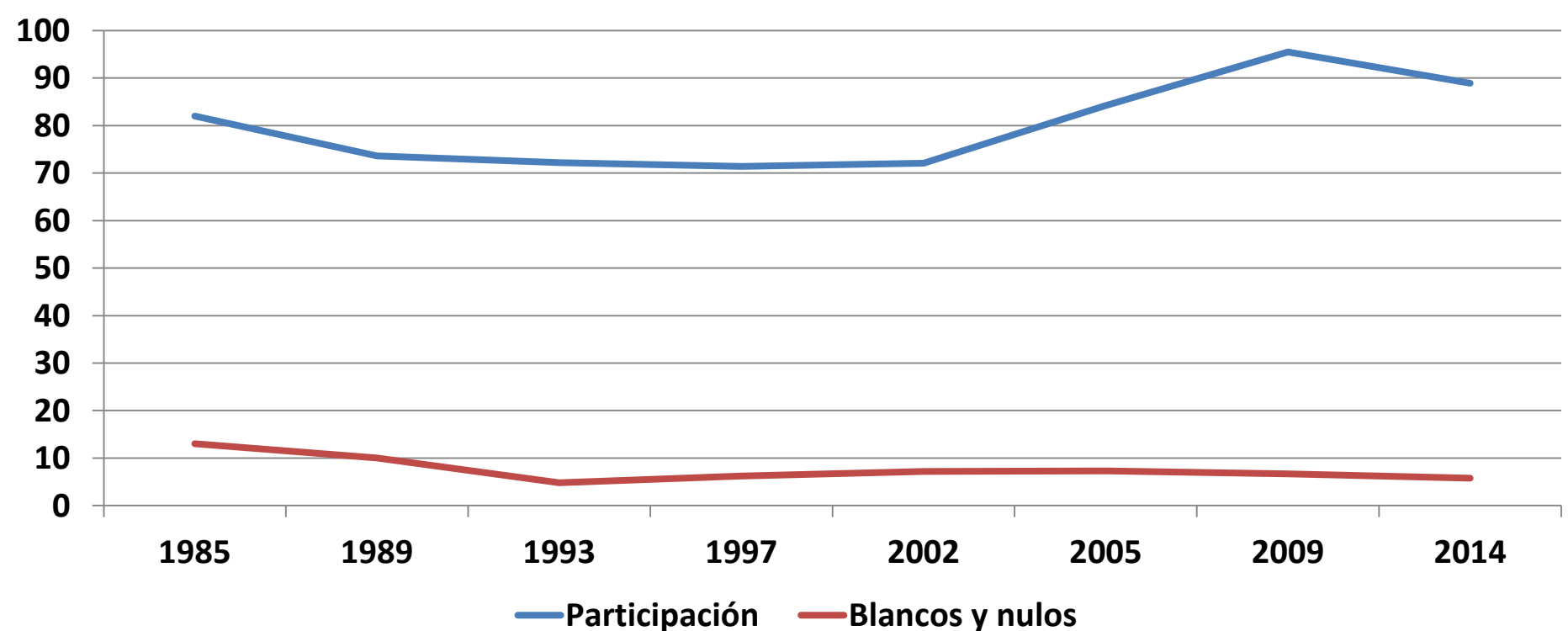
Departamento de Ciencia Política y Estudios Internacionales

Elecciones Bolivia 2014

Javier Zelaznik

Elecciones 2014

- Electores: 5.973.901 (sin electores en el exterior)
- Participación electoral: 88,9% del padrón
- Votos blancos y nulos: 5,8% de los emitidos

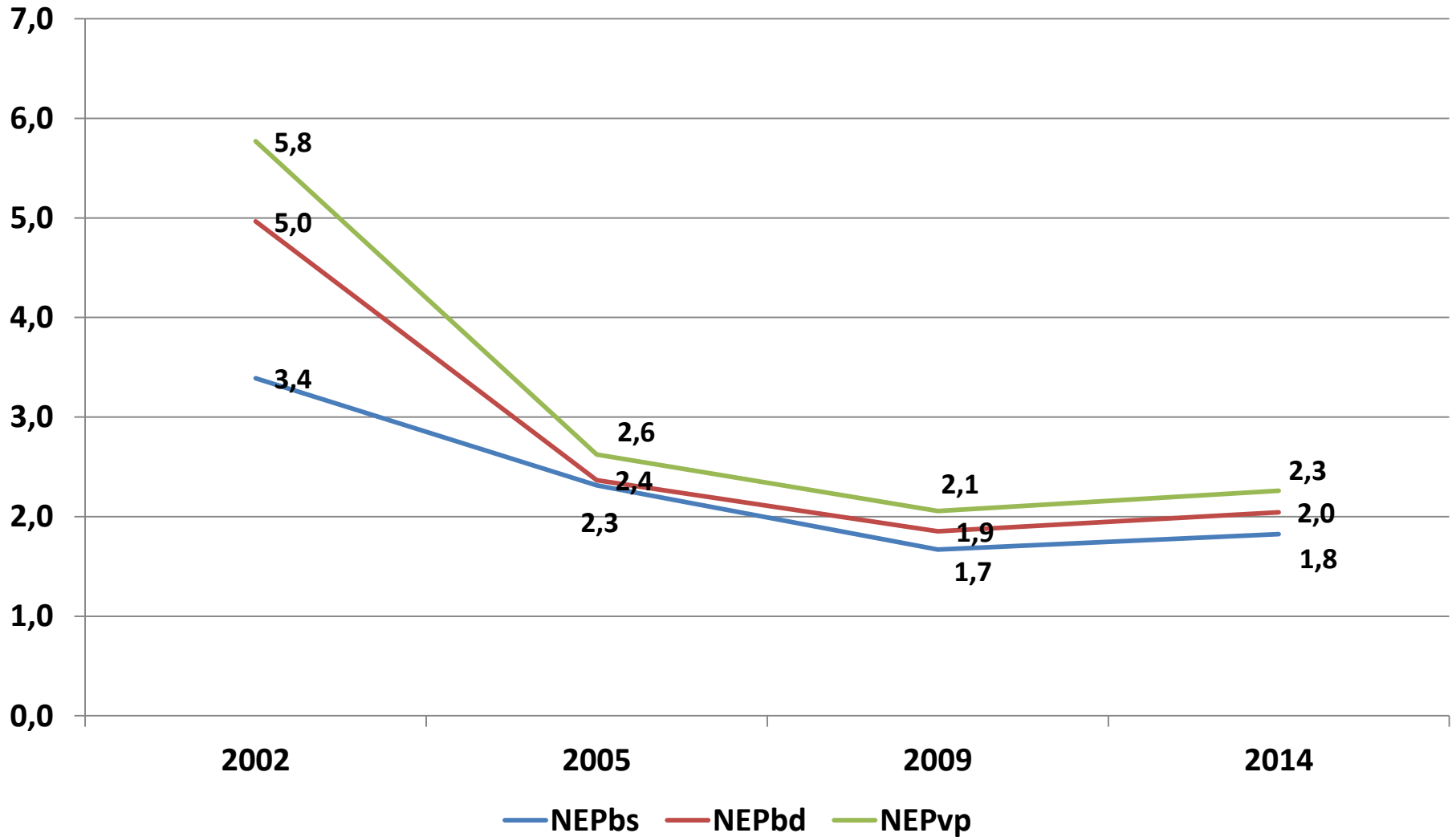


Elecciones presidenciales

Candidatos y Alianzas Electorales	Número de Votos	Porcentaje de Votos
Movimiento al Socialismo Evo Morales – Álvaro García Linera	3.053.486	61,04
Unidad Democrática Samuel Doria Medina – Ernesto Suárez	1.225.095	24,49
Partido Demócrata Cristiano Jorge Quiroga– Tomasa Yarhui	453.647	9,07
Movimiento sin Miedo Juan del Granado – Adriana Gil Moreno	135.885	2,7
Partido Verde de Bolivia Fernando Vargas Mosúa –Margot Soria Saravia	134.4792	2,7
Total	5.003.265	100,0

Fragmentación: número efectivo de partidos

(NEPvp: votos a presidente)



Composición del Congreso por partido

Candidatos y Alianzas	Bancas Diputados (%)	Bancas Senado (%)
MAS	64,6	69,4
UD	25,4	25,0
PDC	8,5	5,6
Otros	1,5	
Totales	100,0	100,0

Movimiento al Socialismo

Bancas Diputados y Senadores 2005-2014

