

Universidad Torcuato Di Tella

Departamento de Ciencia Política y Estudios Internacionales

Elecciones Brasil 2014

Javier Zelaznik

Germán Lodola

¿Qué se elige?

Nivel nacional

- Presidente y vice (fórmula)
 - Elección por mayoría absoluta
 - Segunda vuelta entre las dos fórmulas más votadas
- 27 Senadores Nacionales (uno por Estado)
 - Elección a simple pluralidad de sufragio
 - Cada estado (distrito) tiene tres senadores. Renovación por tercios cada cuatro años. Sin límite de reelección
- 513 Diputados Nacionales
 - Elección por representación proporcional a lista abierta
 - Cada estado recibe bancas según el número de electores
 - Renovación total cada cuatro años sin límite de reelección

¿Qué se elige?

Nivel estadual

- Gobernador (27 Estados)
 - Elección por mayoría absoluta
 - Segunda vuelta entre los dos fórmulas más votadas
 - Una reelección (el vice a cargo puede reelegirse)
- 776 diputados estaduais (Unicamerales)
 - Elección por representación proporcional a lista abierta
 - Número de bancas igual a tres veces el número de diputados federales hasta 36, y luego un estadual adicional por cada federal
 - Renovación total cada cuatro años, sin límite de reelección

¿Cómo se eligen los diputados?

Sistema de representación proporcional a lista abierta con cociente electoral

1. El elector puede votar candidato individual o partido
2. Los votos obtenidos por los candidatos individuales de un mismo partido se suman a los votos obtenidos por el partido
3. Cupo partidario: El resultado se divide por el cociente electoral, o el total de votos válidos dividido por el número total de bancas en juego
4. Los partidos que no alcanzan el cociente electoral son eliminados y las bancas se reasignan entre los partidos que sí llegan aplicando D'Hont

Partidos políticos

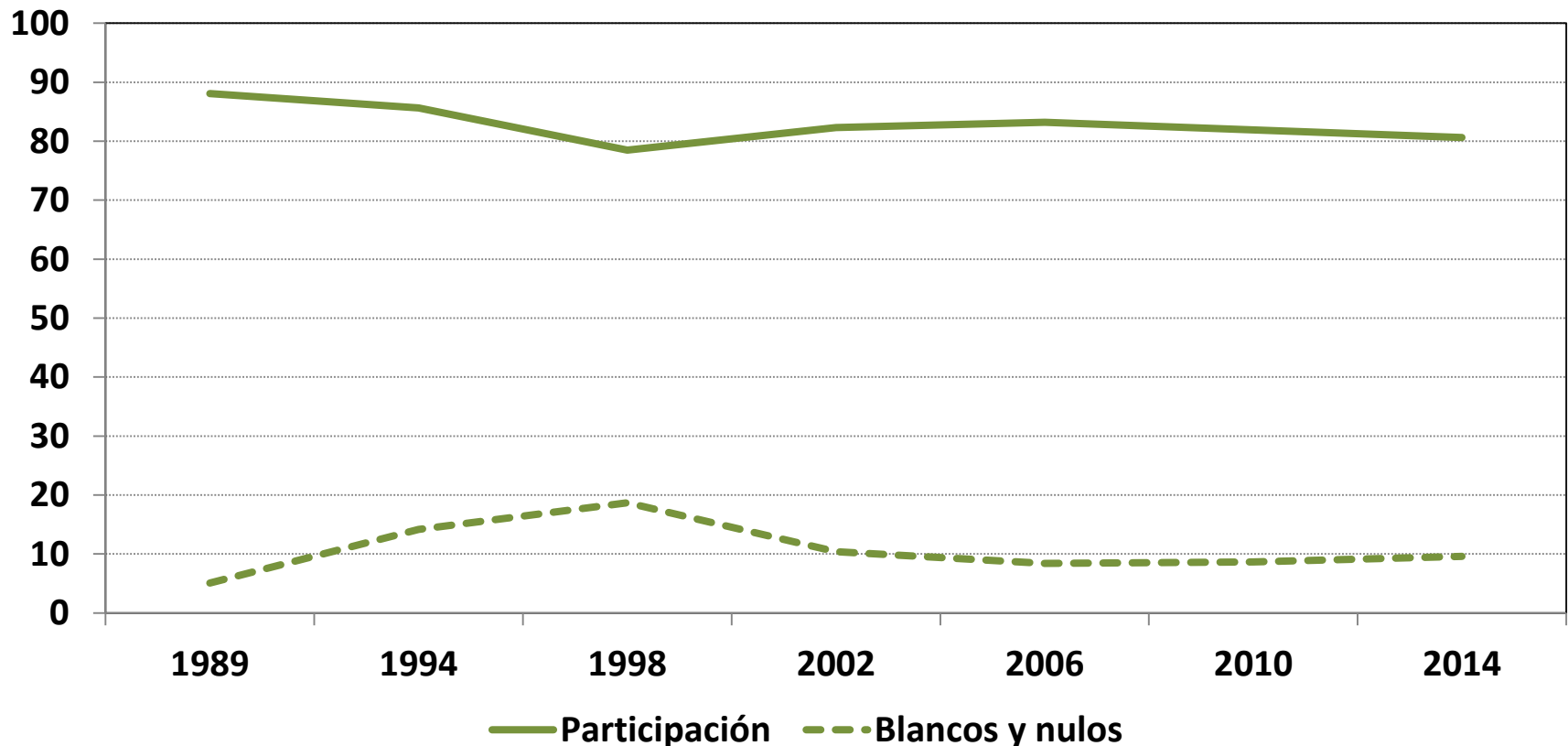
- En Brasil existen 32 partidos políticos reconocidos
- Todos ellos participaron de las elecciones
- A nivel Presidencial sólo 8 partidos compitieron sin alianzas electorales y el resto en tres alianzas encabezadas por el PT, el PSDB y el PSB
- A nivel de diputados nacionales y estaduais cada partido participó individualmente sin conformar alianzas
- A nivel de senadores nacionales y gobernadores estaduais se formaron alianzas que, con pocas excepciones, se replicaban en cada estado para ambas categorías

Alianzas

- Gran variabilidad en la formación de alianzas
 - a) las alianzas a nivel local (senadores y gobernadores) no coinciden necesariamente con las de nivel nacional (presidente)
 - b) las alianzas locales de cada partido varían en los diferentes estados
- La excepción más notoria a estas alianzas cruzadas es que los dos contendientes que encabezaban las alianzas más importantes a nivel nacional (PT y PSDB) no formaron alianzas para Senador o Gobernador en ninguno de los Estados
- Adicionalmente, cuatro partidos que a nivel presidencial compitieron sin alianzas se mantuvieron al margen de ésta heterogeneidad
 - El PCO compitió sin formar alianzas en ningún nivel
 - El PSTU y PCB compitieron sin alianzas, o en alianzas que incluían a ambos partidos solamente, o con el PSOL
 - El PSOL compitió sin alianzas o en alianzas con el PSTU y el PCB, aunque en un Estado se alió con el PMN, y en otro con el PT/PSB/PCdoB

Participación electoral en elecciones presidenciales 1989-2014

- Electores: 142.822.046
- Participación electoral: 80,6% del padrón
- Votos blancos y nulos: 9,6% de los emitidos



Elecciones presidenciales: Resultados por alianzas

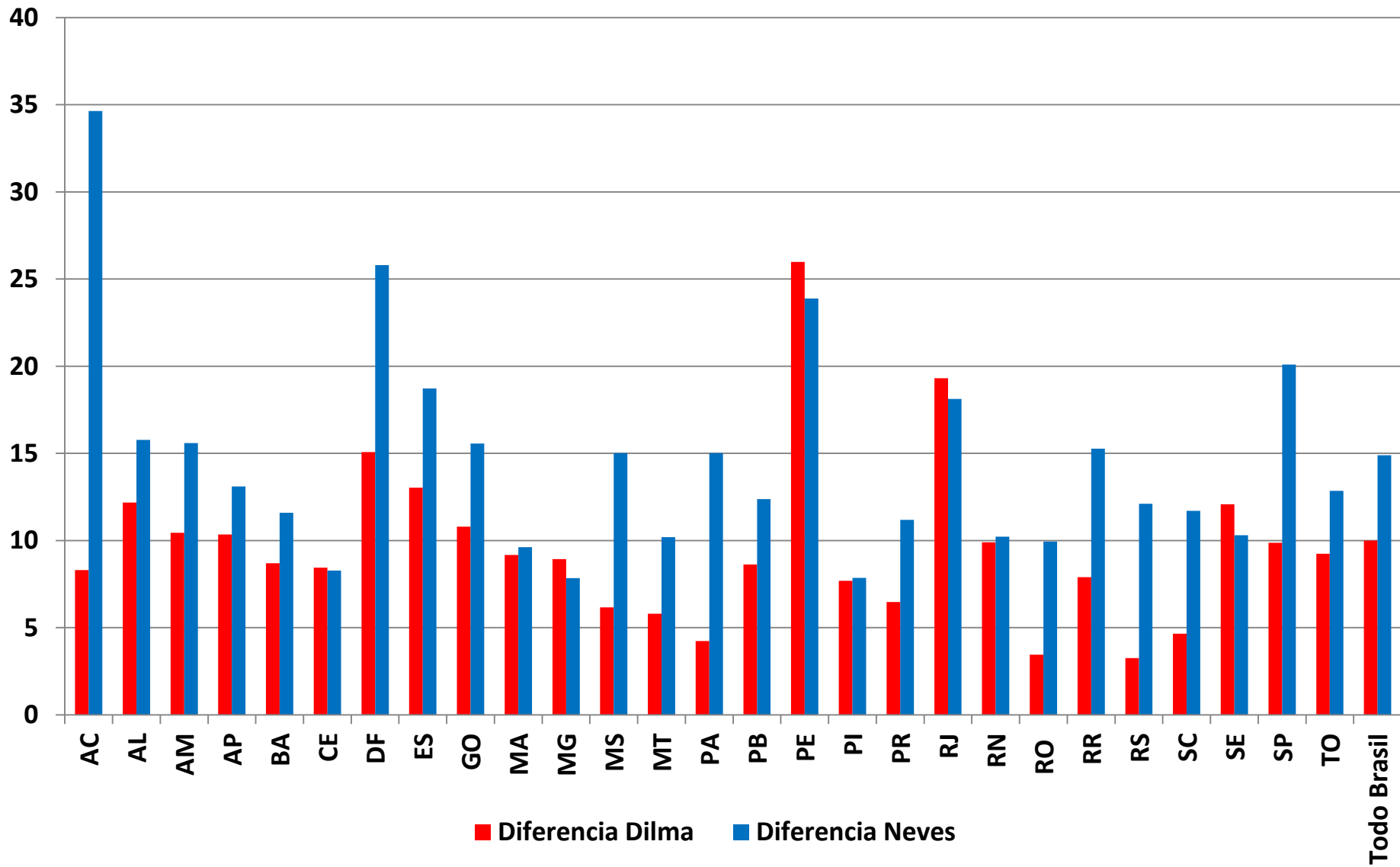
Candidatos y Alianzas	Primera Vuelta		Segunda Vuelta	
	Número de Votos	Porcentaje de Votos	Número de Votos	Porcentaje de Votos
Rousseff (PT) –Temer (PMDB) Coalición con la Fuerza del Pueblo PT / PMDB / PSD / PP / PR / PROS / PDT / PC do B / PRB	43.267.668	41,6	54.501.118	51,6
Neves (PSDB) –Nunes (PSDB) Brasil Cambia PSDB / PMN / SD / DEM / PEN / PTN / PTB / PTC / PT do B	34.897.211	33,5	51.041.155	48,4
Marina Silva (PSB) – Beto Albuquerque (PSB) Unidos por Brasil PHS / PRP / PPS / PPL / PSB / PSL	22.176.619	21,3		
Otros (8 candidatos / partidos) PV / PSC / PRTB / PSTU / PSDC / PSOL / PCB / PCO	3.682.304	3,5		
Total de votos válidos	104.023.802	100,0	105.542.273	100,0
Blancos y nulos	11.099.081	9,6*	7.141.606	6,3*
Total de votos emitidos	115.122.883	80,6**	112.683.879	78,9**
Electorado	142.822.046		142.822.046	

* Sobre el total de votos emitidos

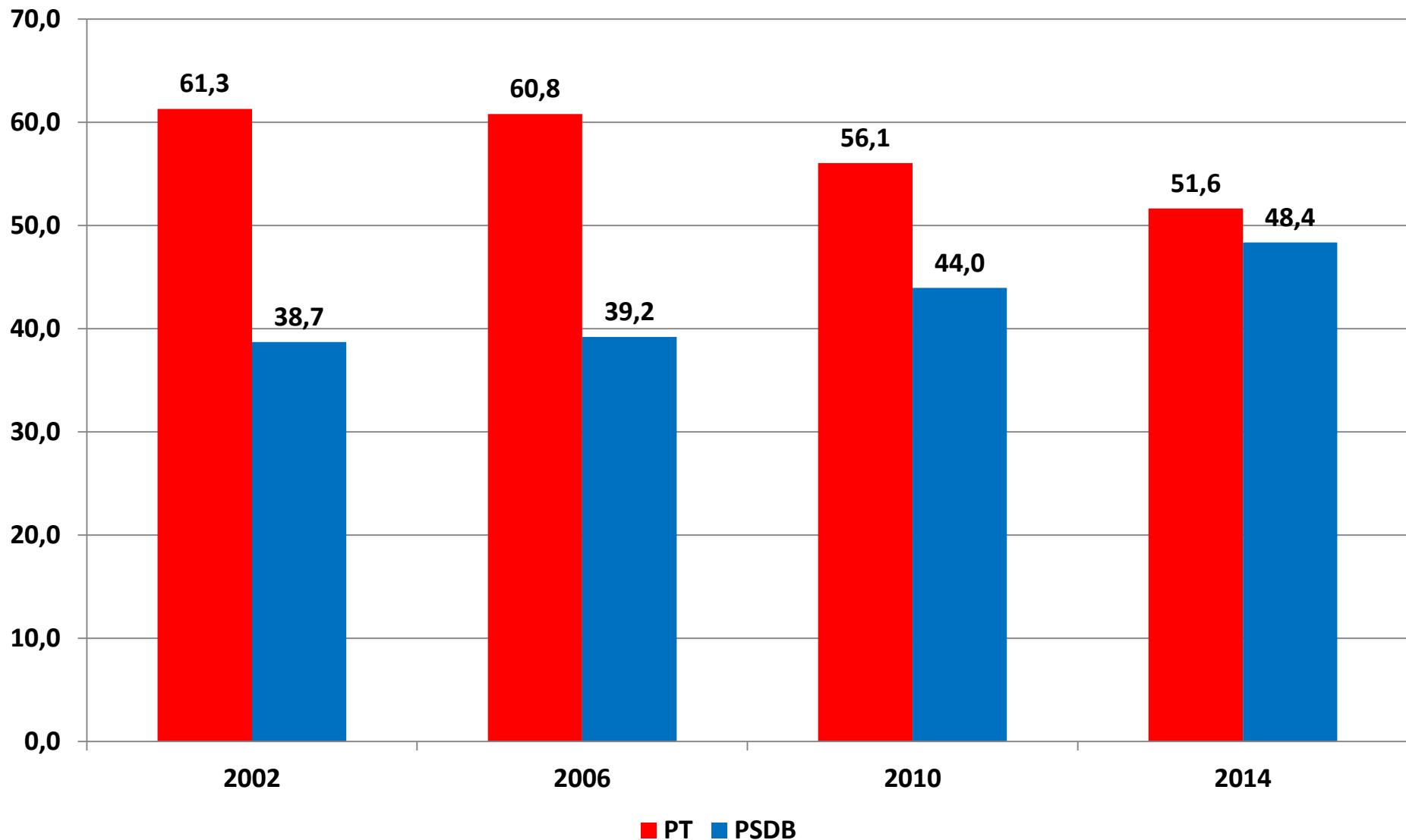
***Sobre el electorado

Comparación primera vuelta y ballottage por Estado

Diferencia porcentual entre ambas vueltas para cada candidato en cada Estado



Resultados ballotage 2002-2014



Elecciones legislativas: Resultados por alianzas

Candidatos presidenciales y Alianzas	Votos a Diputados (%)	Bancas Diputados (%)	Bancas Senado ** (%)	Bancas Senado (%)
Rousseff (CFP)	55,7	59,3	55,6	65,4
Neves (BC)	25,5	25,1	33,3	23,5
Silva (UB)	11,0	10,1	11,1	8,6
Otros partidos	7,8	5,5	0,0	2,4

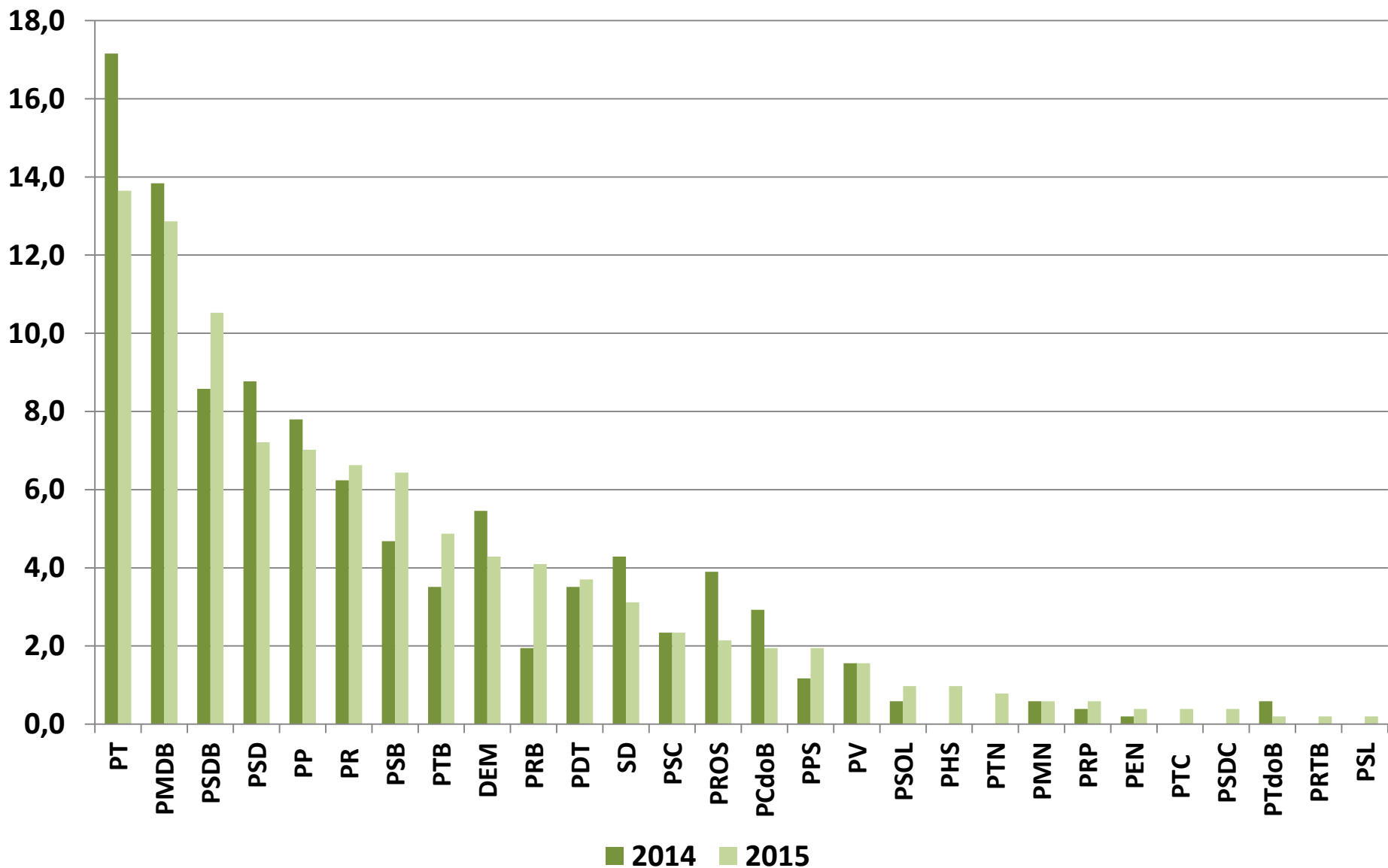
* Votos obtenidos por los partidos que a nivel presidencial apoyan a cada uno de los candidatos ** Sólo se incluyen las 27 elegidas en 2014

Comparación voto presidente - diputados por alianzas

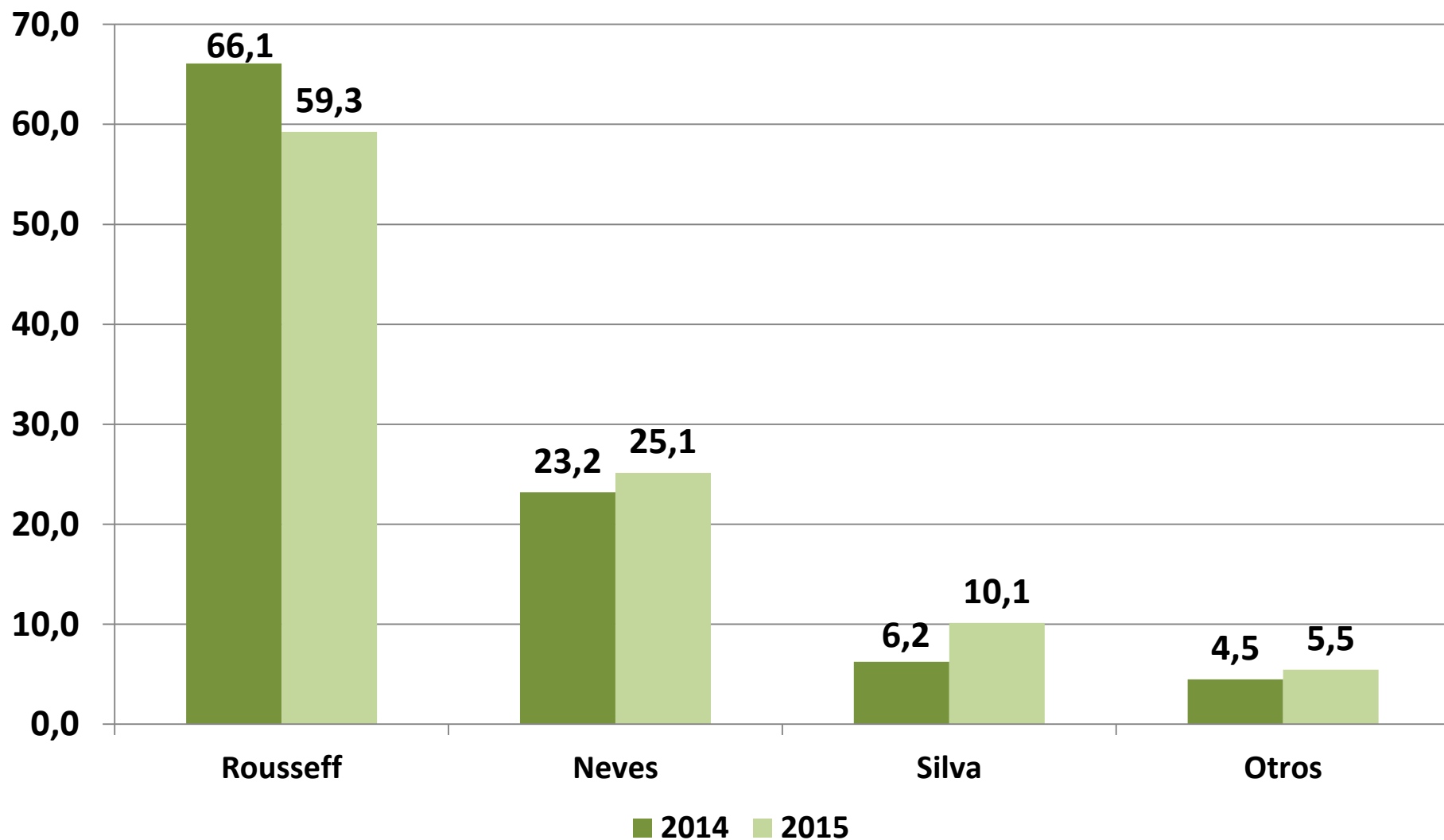
Candidatos y Alianzas	Votos a Presidente	Votos a Diputados	Diferencia
Rousseff (CFP)	41,6	55,7	-14,1
Neves (BC)	33,5	25,5	+8,0
Silva (UB)	21,3	11,0	+10,3
Otros	3,5	7,8	-4,3

Bancas de Deputados por partido (%)

2014-2015



Bancas Diputados por alianzas 2014-2015*



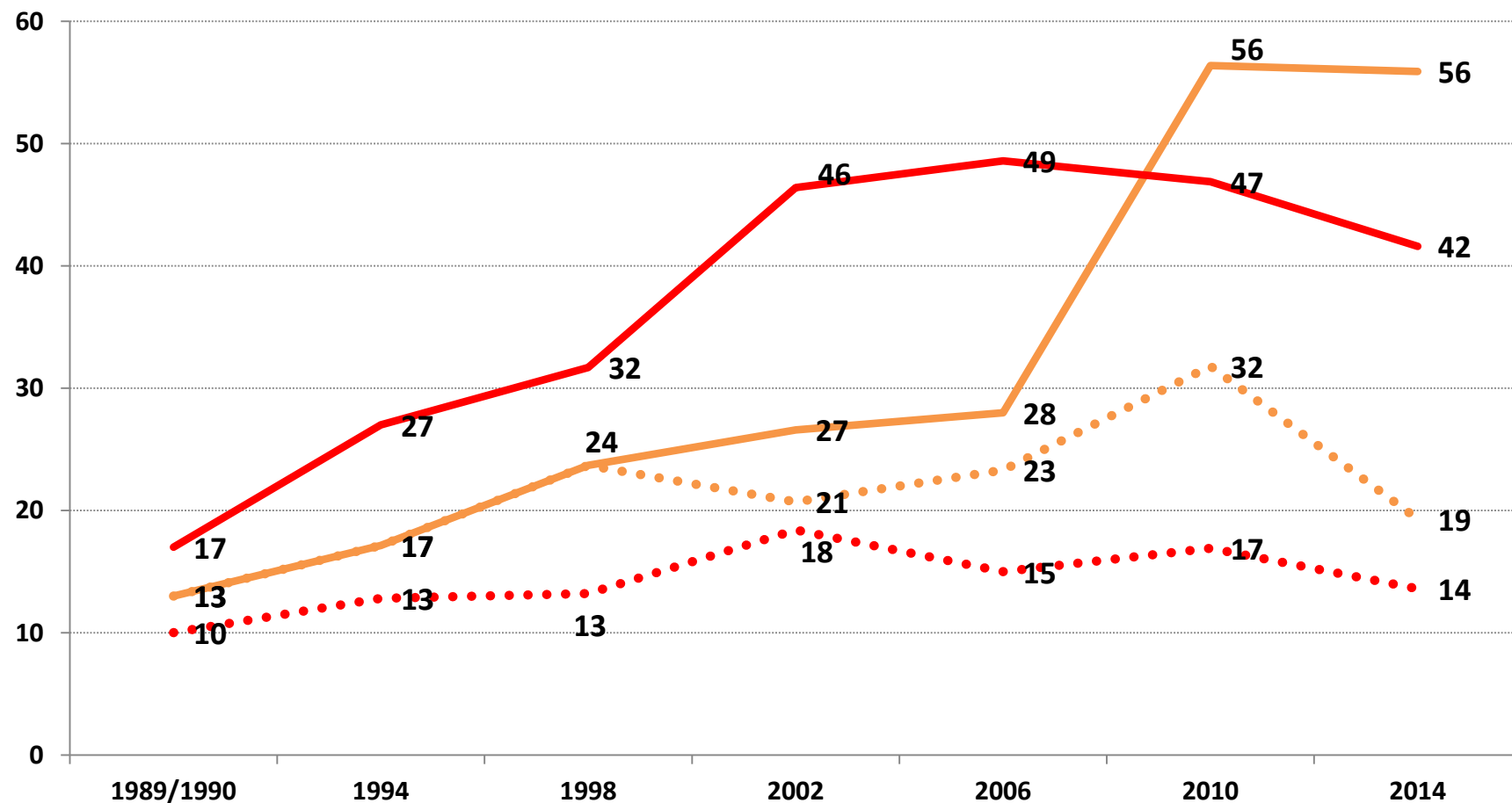
* Para 2014 computa cambios de bloque de los legisladores elegidos en 2010

Elecciones legislativas: Resultados de la alianza del PT por tendencias ideológicas

Tendencias Ideológicas	Votos a Diputados (%)	Bancas Diputados (%)	Bancas Senado* (%)
Izquierda y centro izquierda (PT – PC do B – PDT)	19,6	19,3	22,2
Centro (PMDB – PRB – PROS)	17,7	19,1	18,5
Derecha y centro derecha (PSD – PP – PR)	18,4	20,9	14,8
Total	55,7	59,3	55,5

* Solo se incluyen las 27 elegidas en 2014

Evolución voto a Presidente y Diputados PT y aliados 1994-2014



●●● PT - Votos diputados

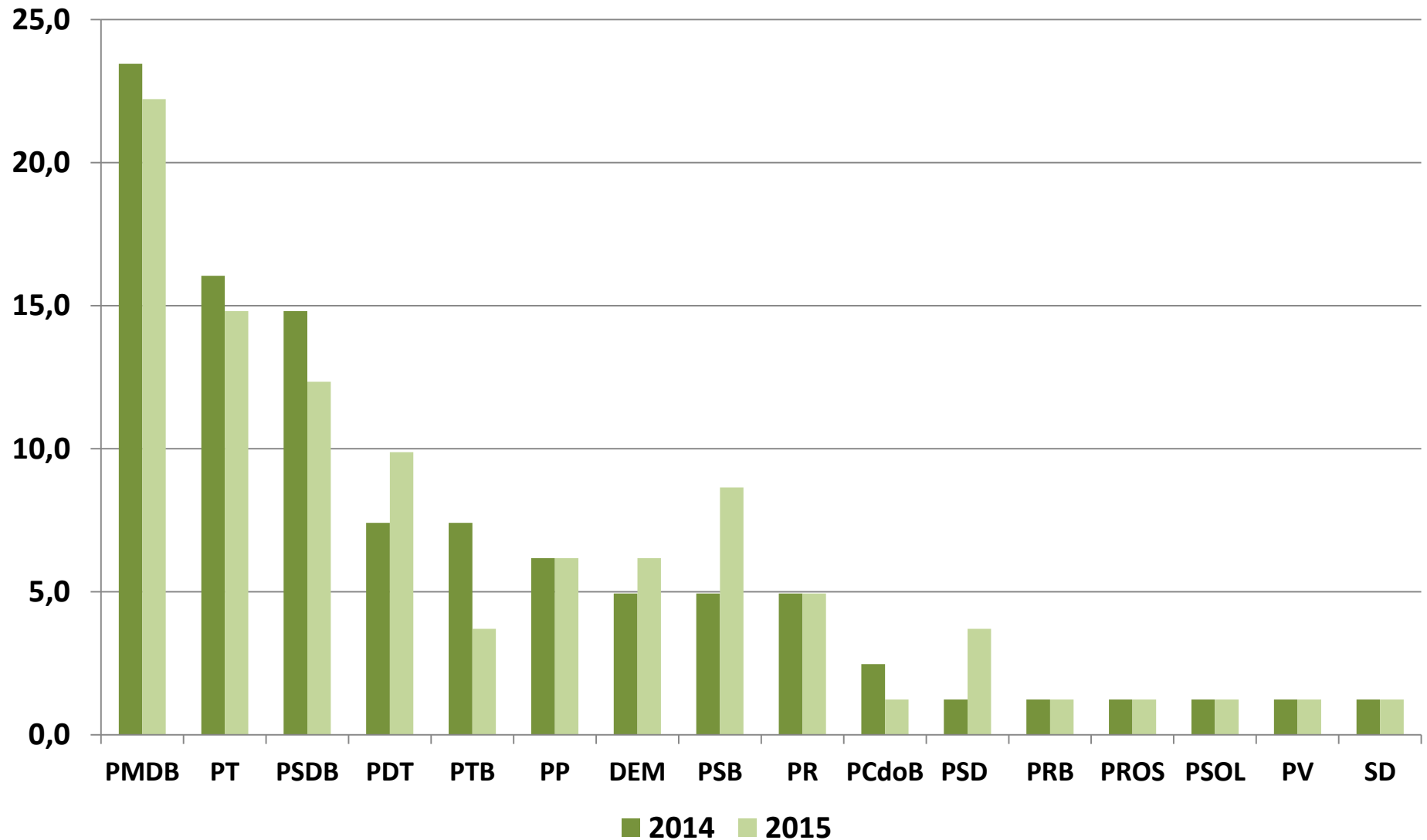
●●● Izquierda de la coalición - Votos diputados

— Toda la coalición - Votos diputados

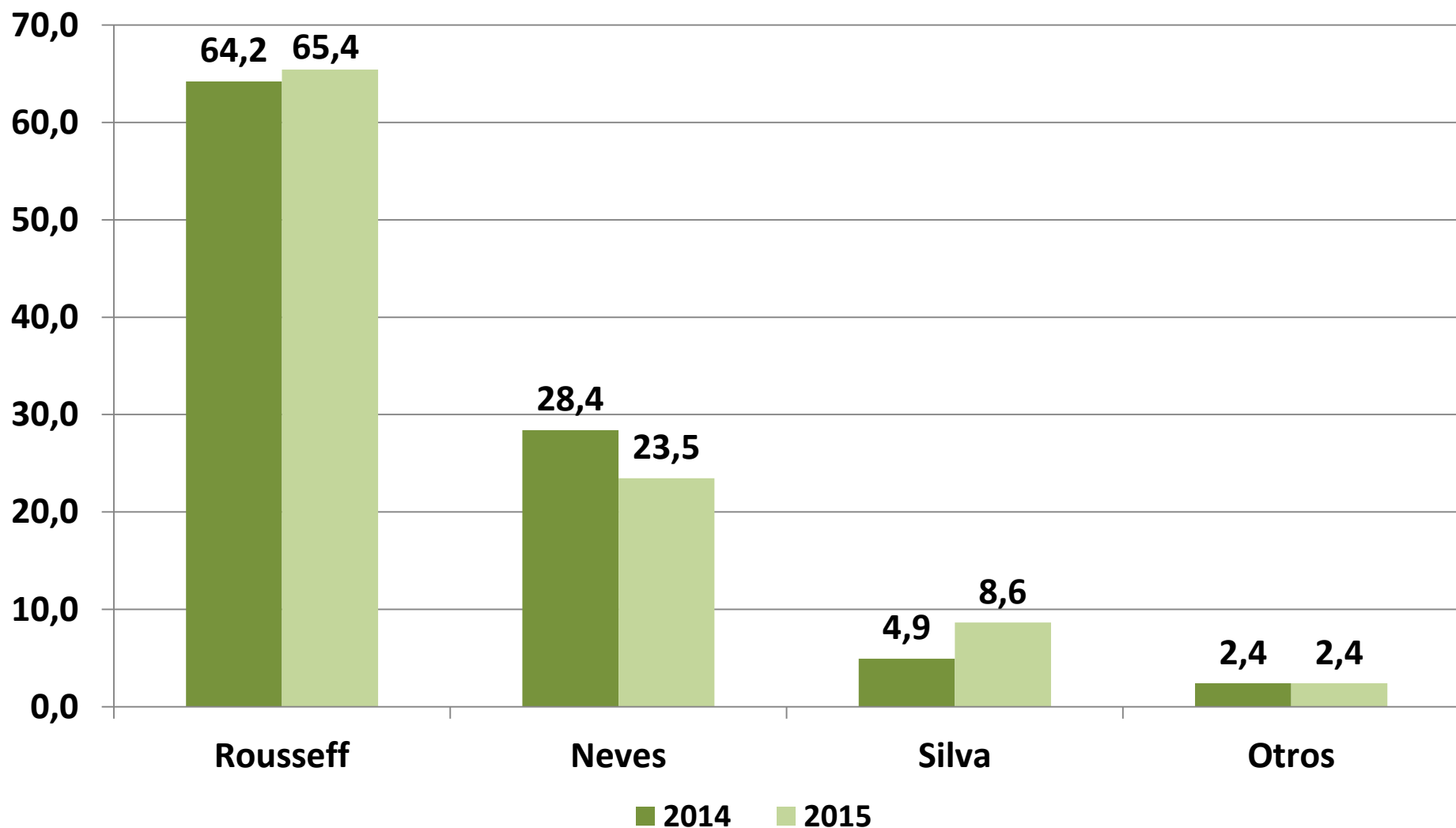
— Presidente

Bancas de Senadores por partido (%)

2014-2015



Bancas Senado por alianzas 2014-2015*



* Para 2014 computa cambios de bloque de los legisladores elegidos en 2010

Alianzas PT - Elecciones Senado

SENADOR	GANÓ	PERDIÓ
PT*	2	12
PT APOYANDO OTROS PARTIDOS	7	5
SOCIO A NIVEL FEDERAL		
PMDB	1	2
PR	1	0
PDT	1	0
PSD	1	0
PC do B	0	2
PROS	0	1
OPOSITOR A NIVEL FEDERAL		
PTB	2	0
PSB	1	0

* Compitiendo sólo o con una alianza que apoya a candidato del PT

Alianzas PSDB - Elecciones Senado

SENADOR	GANÓ	PERDIÓ
PSDB*	4	4
PSDB APOYANDO OTROS PARTIDOS	7	11
SOCIO A NIVEL FEDERAL		
DEM	2	1
SD	0	1
PTB	0	1
OTRO OPOSITOR AL PT A NIVEL FEDERAL		
PSB	2	3
SOCIO DEL PT A NIVEL FEDERAL		
PSD	1	3
PMDB	1	1
PP	1	1

* Competiendo sólo o con una alianza que apoya a candidato del PSDB

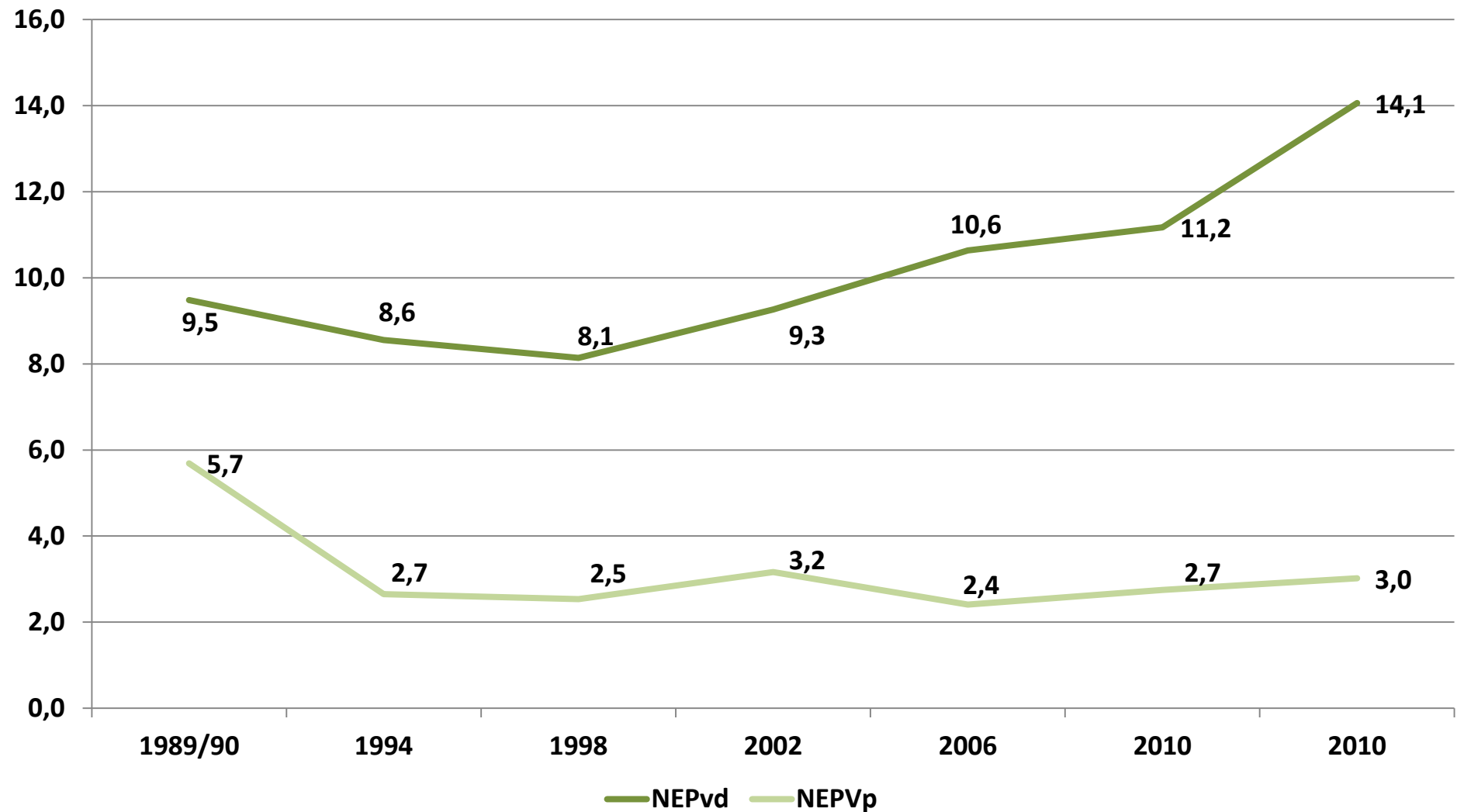
Alianzas PMDB - Elecciones Senado

SENADOR	GANÓ	PERDIÓ
PMDB*	5	6
PMDB APOYANDO OTROS PARTIDOS	8	7
SOCIO A NIVEL FEDERAL		
PT	1	3
PP	1	0
PR	1	0
PSD	0	1
PDT	1	0
OPOSITOR AL PT A NIVEL FEDERAL		
PSB	1	2
DEM	1	1
PSDB	1	0
PTB	1	0

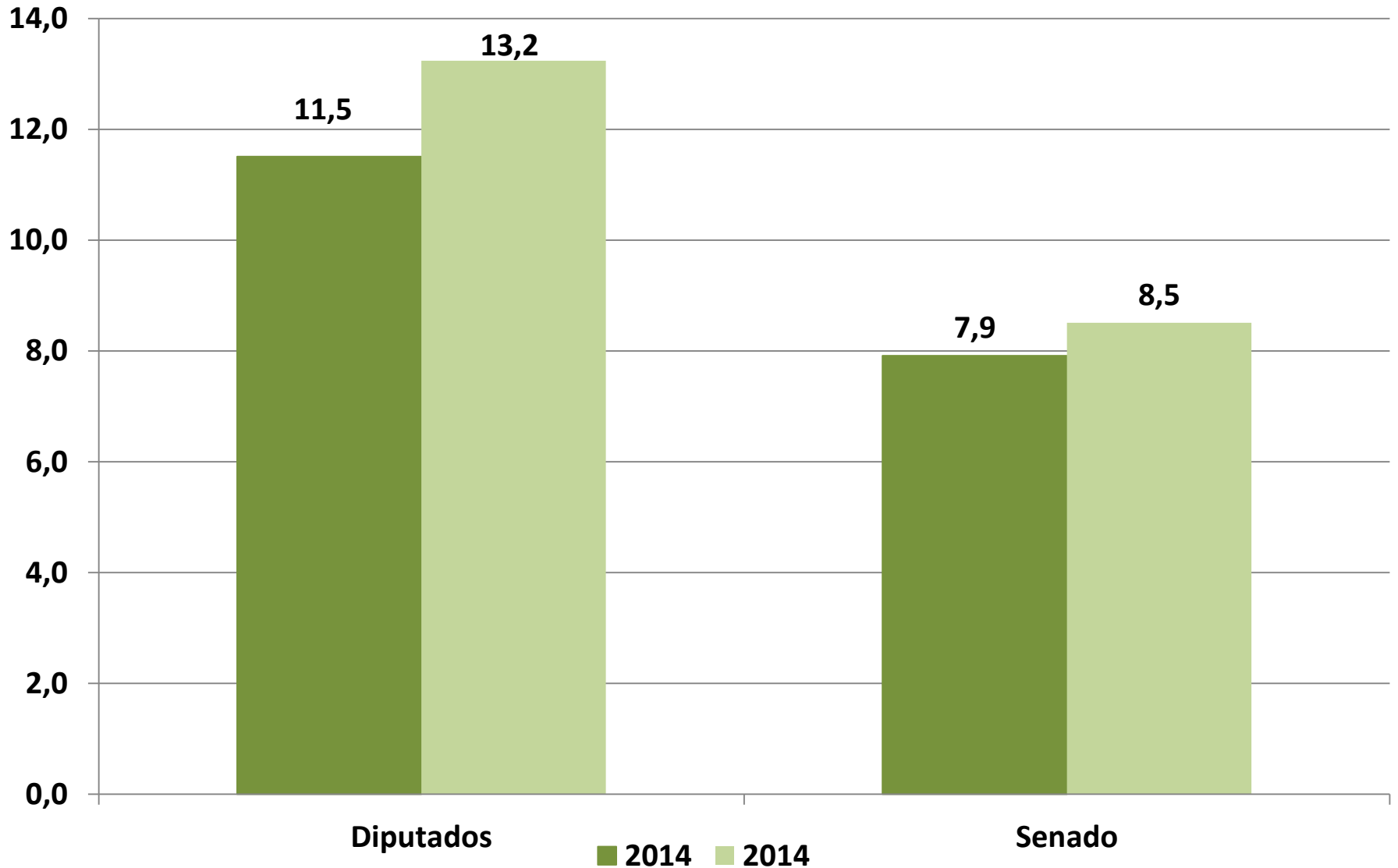
* Compitiendo sólo o con una alianza que apoya a candidato del PMDB

Fragmentación: número efectivo de partidos

(NEPvp: votos a presidente; NEPbd: votos a diputados)



Fragmentación: Número efectivo de partidos (bancas)

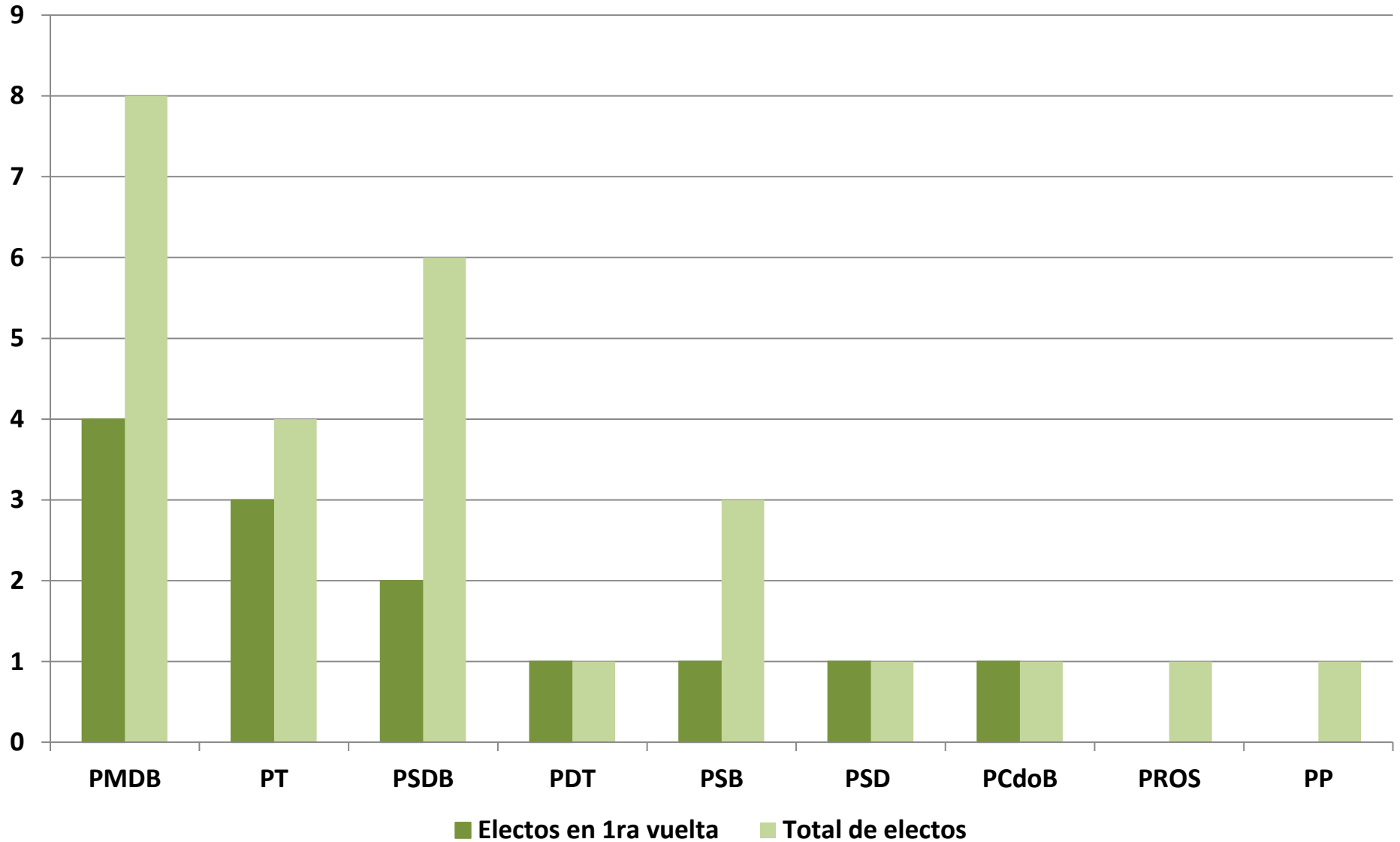


Comparación voto presidente – todos los cargos, por partidos

Candidatos y Partidos	Presidente	Diputado Federal	Senador*	Gobernador*	Diputado Estadual*
Rousseff – PT	41,6	14,1 (-27,5)	2 (7,4)	3 (23,1)	13,1
Neves – PSDB	33,5	11,5 (-22)	4 (14,8)	2 (15,4)	11,9
Silva – PSB	21,3	6,5 (-14,8)	3 (11,1)	1 (7,7)	6,8
Otros	3,5	7,4 (+3,9)	0	0	8,5

* Valores de referencia: 27 senadores, 13 gobernadores electos en primera vuelta, y total (776) diputados estaduais.

Elecciones a Gobernador



PT Elecciones Gobernador

GOBERNADOR	GANÓ	PERDIÓ	2º VUELTA
PT SOLO	3	10	4
PT EN COALICIÓN	3	2	5
CON SOCIO			
PMDB	3	1	2
PSD	0	1	
CON OPOSITOR			
PSB	0	0	2
PTB	0	0	1

PSDB Elecciones Gobernador

SENADOR	GANÓ	PERDIÓ	2º VUELTA
PSDB SOLO	3	5	5
PSDB EN COALICIÓN CON SOCIO	5	4	5
SD	0	1	
CON OPOSITOR PSB	1	0	
CON INDEPENDIENTE PSC	0	1	
CON PARTIDOS COAL. PT			
PCDOB	1	0	
PMDB	2	0	3
PDT	1	0	
PSD	0	1	
PROS	0	0	1
PP	0	1	1

Elecciones a Gobernador

Candidatos y alianzas

- Solo en 9 estados se enfrentan candidatos del PT vs PSDB
- Solo en 5 estados hay candidatos de los tres partidos mas importantes:
PT, PSDB, PMDB
- El PT y el PSDB no coinciden en ninguna alianza a Gobernador (o Senador)

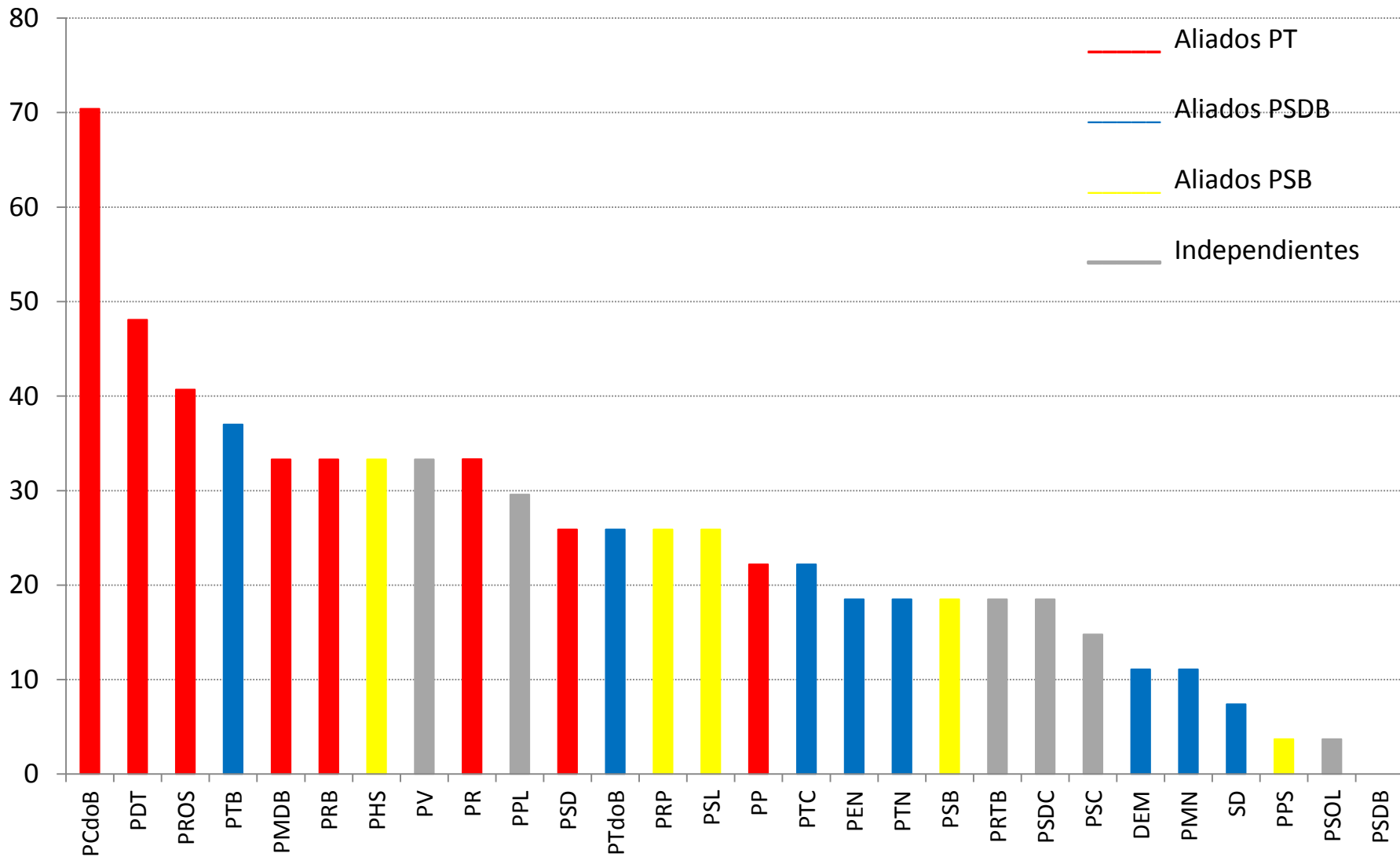
Elecciones a Gobernador

Compiten 2º vuelta

- En 8 Estados un partido de la alianza de gobierno vs. uno de alguna alianza opositora
 - 2 PT vs. PSDB
 - 3 PMDB vs. PSDB
 - 1 PDT vs PSB
 - 1 PR vs. PSB
 - 1 PP vs. PSB
- En 5 Estados dos partidos de la alianza de gobierno
 - 2 PMDB vs. PT
 - 1 PMDB vs. PRB
 - 1 PMDB vs. PDS
 - 1 PMDB vs. PROS
- En 1 Estado dos partidos opositores de alianzas distintas
 - PSDB vs. PSB (apoyado por el PT)

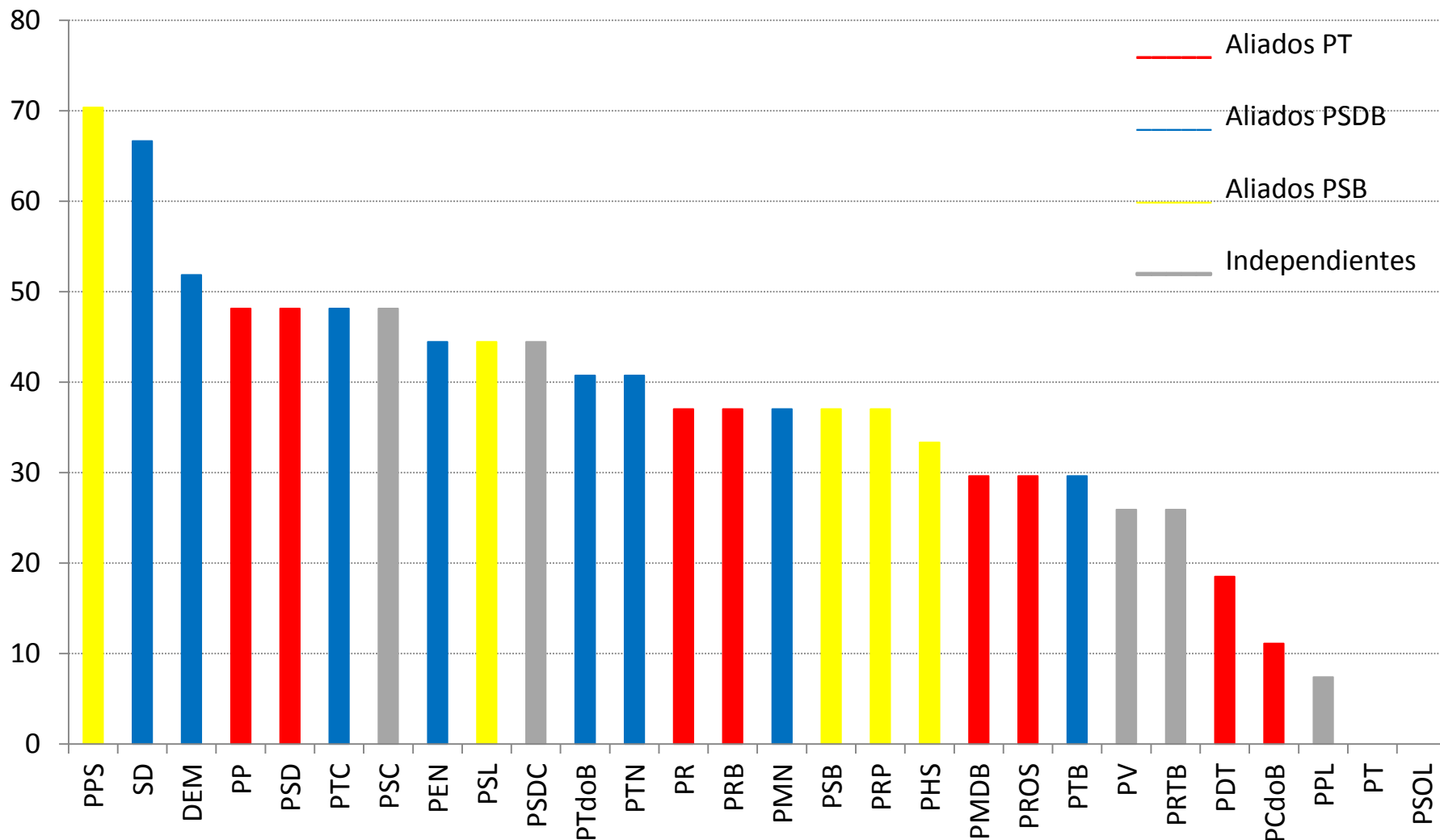
Elecciones Gobernador/Senador

Coaliciones PT



Elecciones Gobernador/Senador

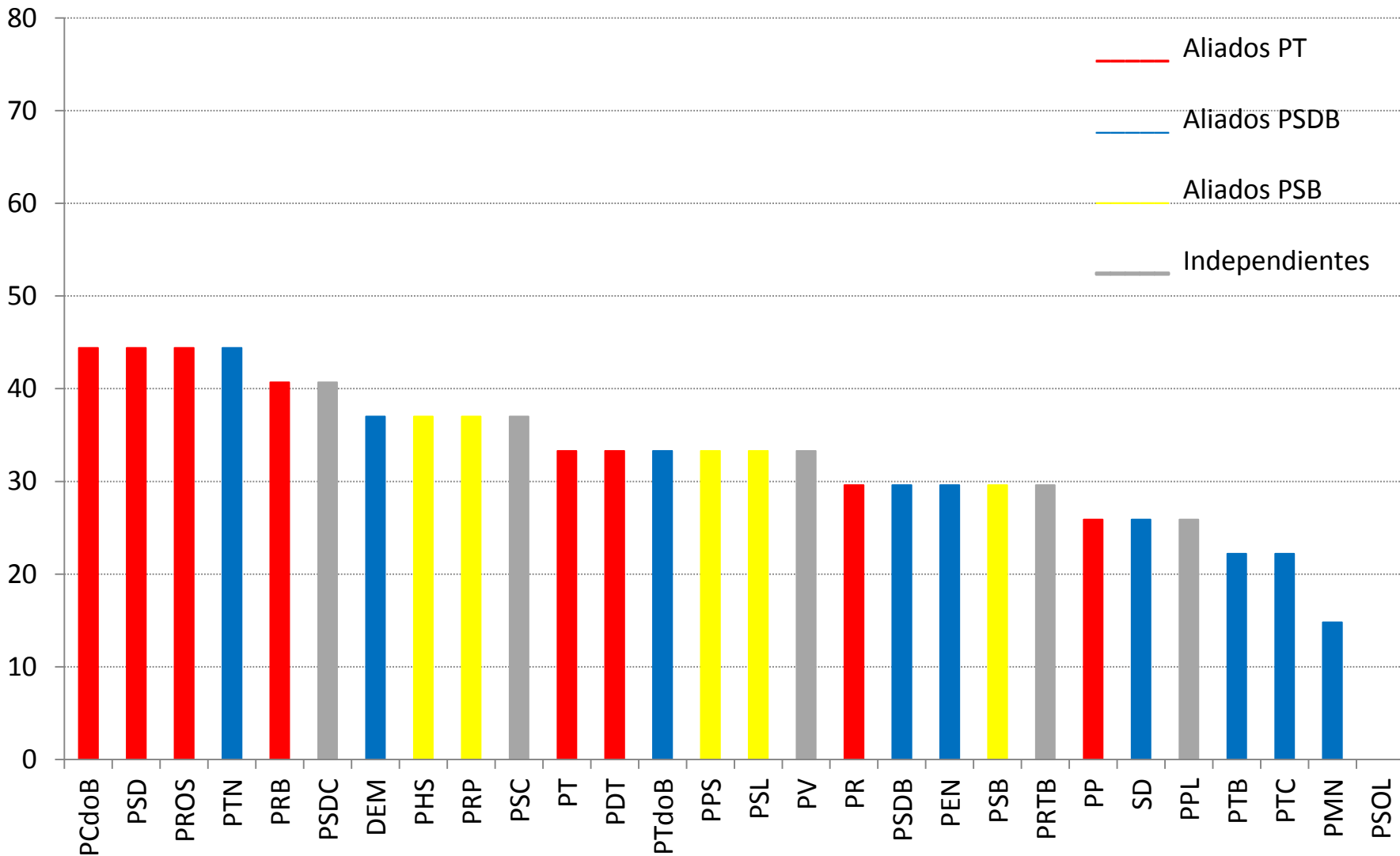
Coaliciones PSDB*



* En dos Estados el PSDB compite sin alianzas para Senador y en alianza para Gobernador

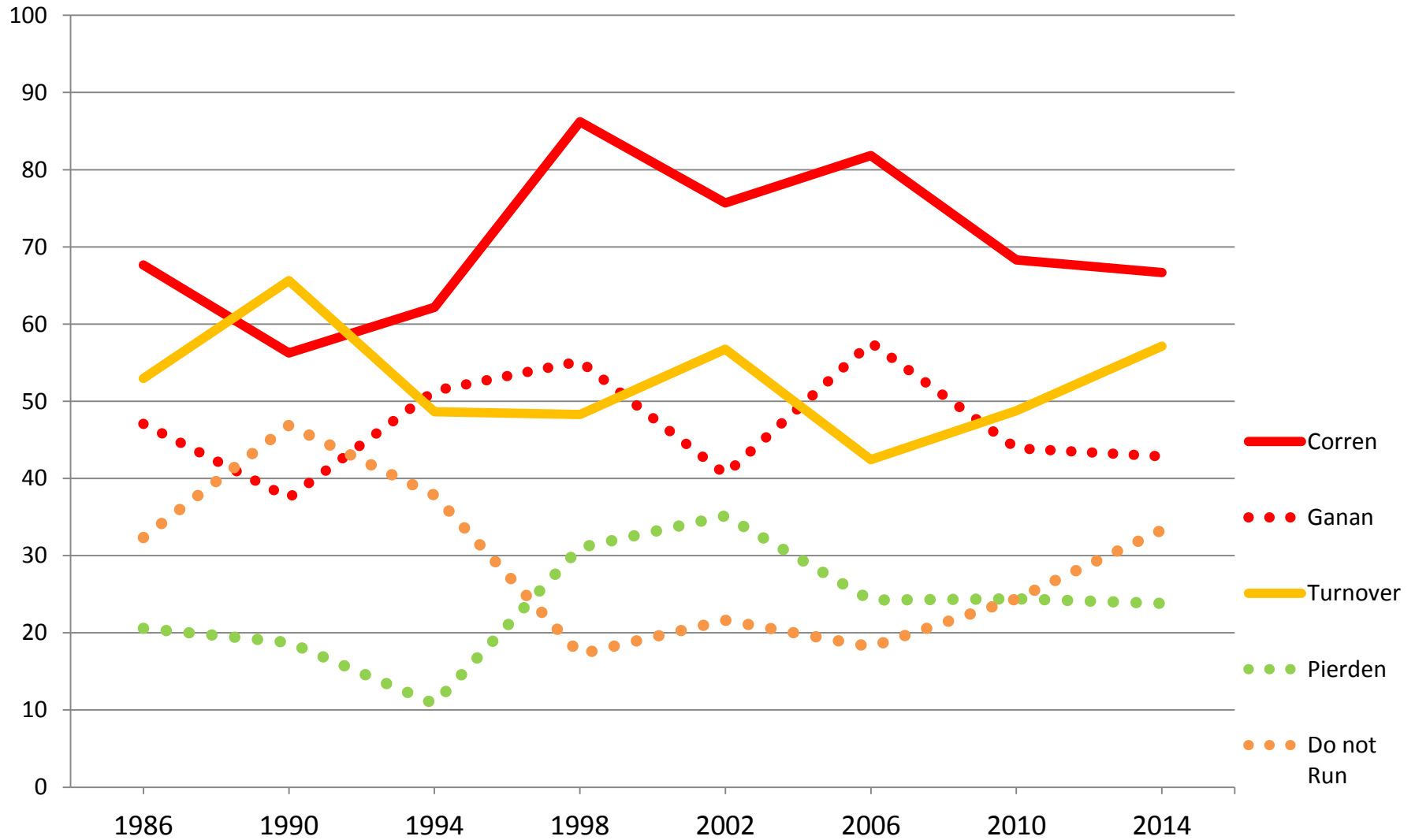
Elecciones Gobernador/Senador

Coaliciones PMDB



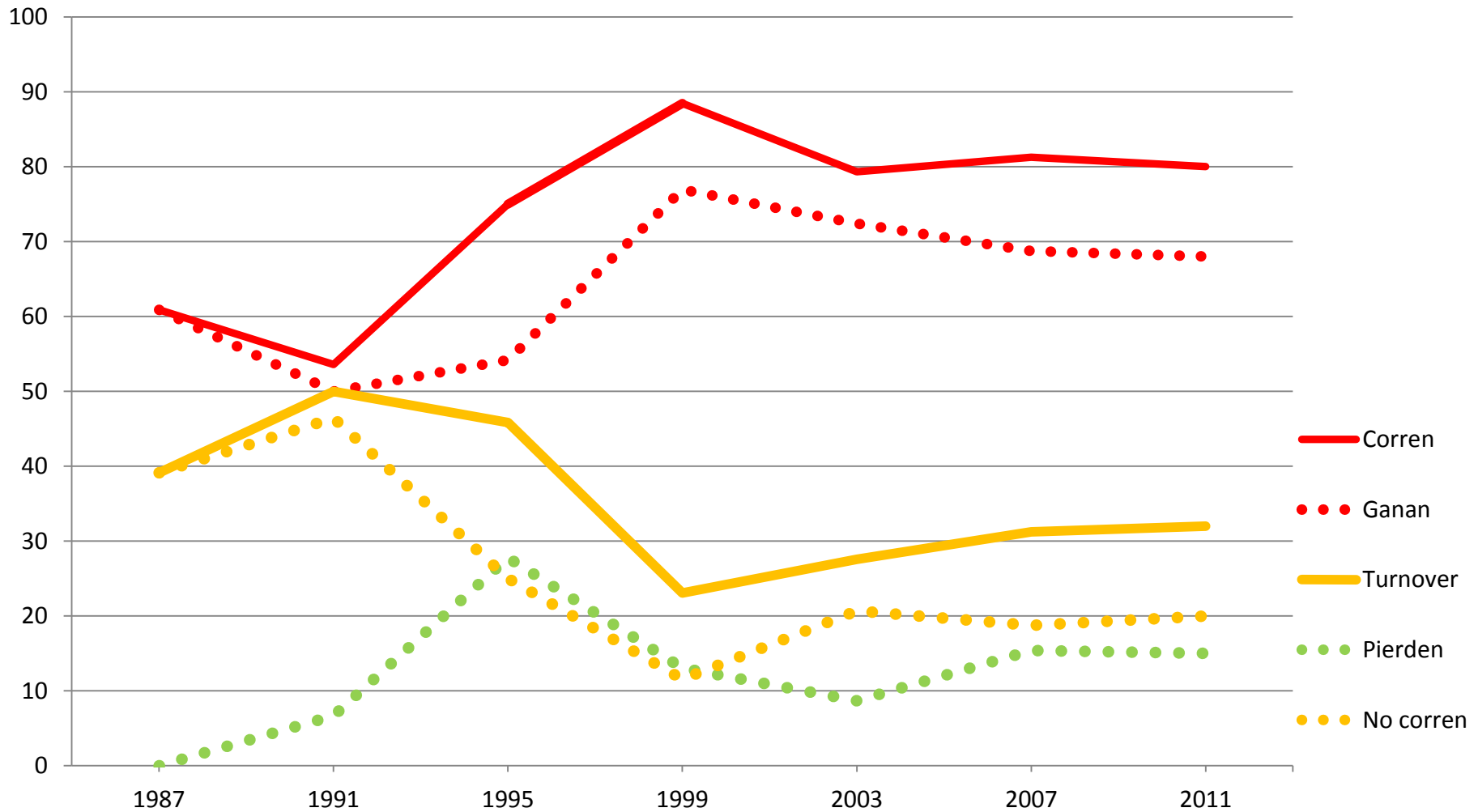
Carrerismo Político

Gobernadores Brasil



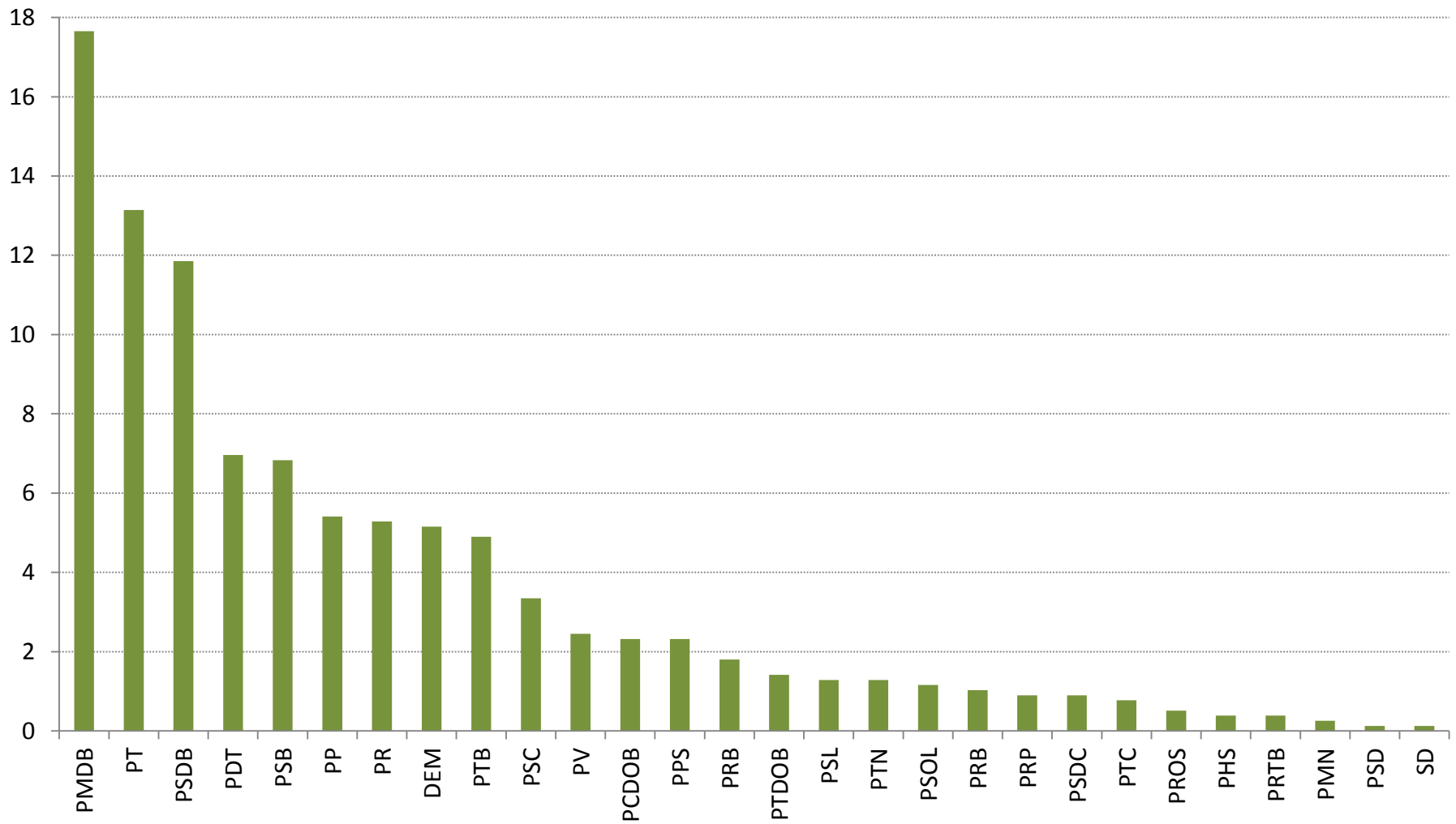
Carrerismo Político

Gobernadores Argentina

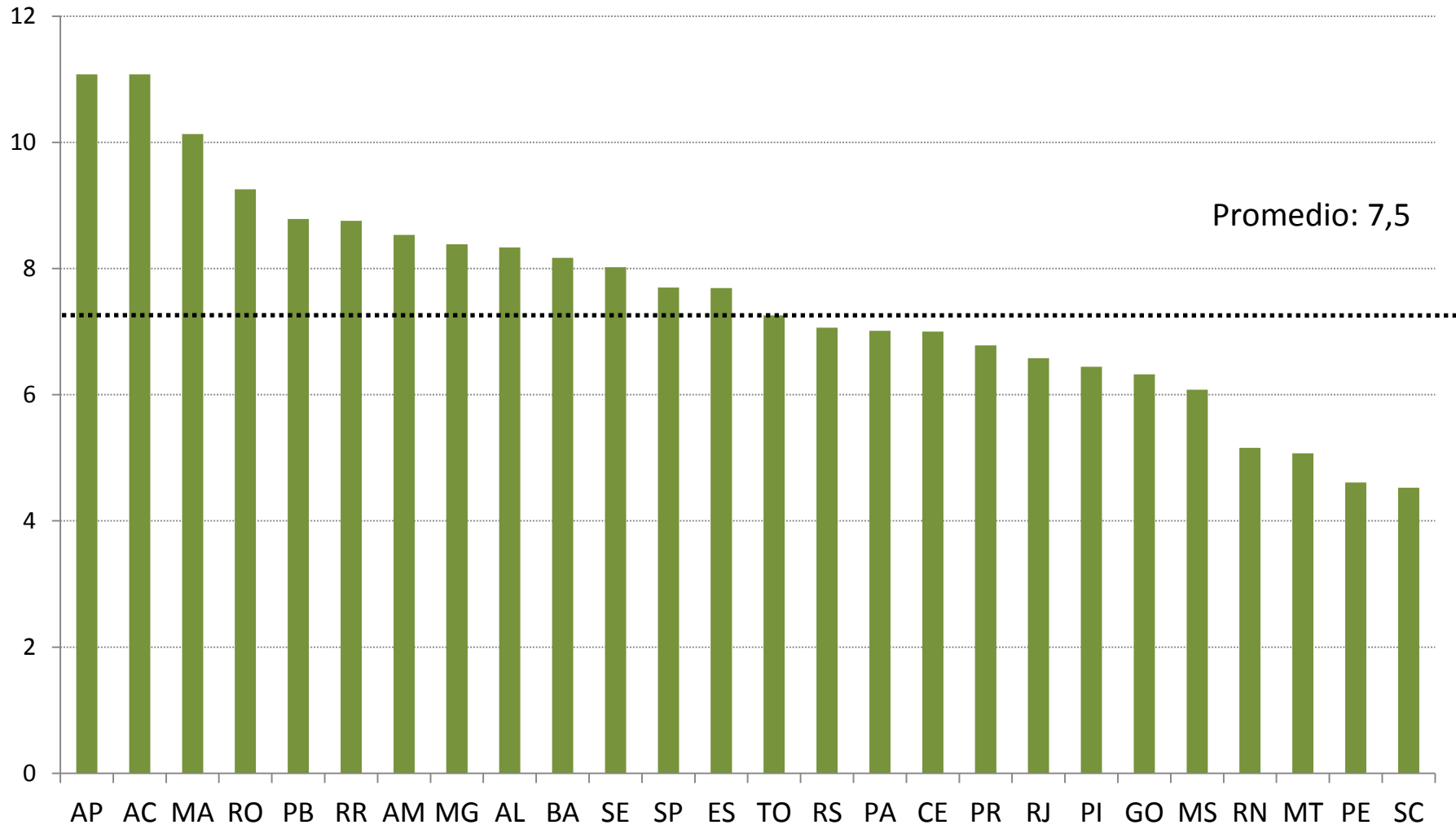


Elecciones Diputado Estadual

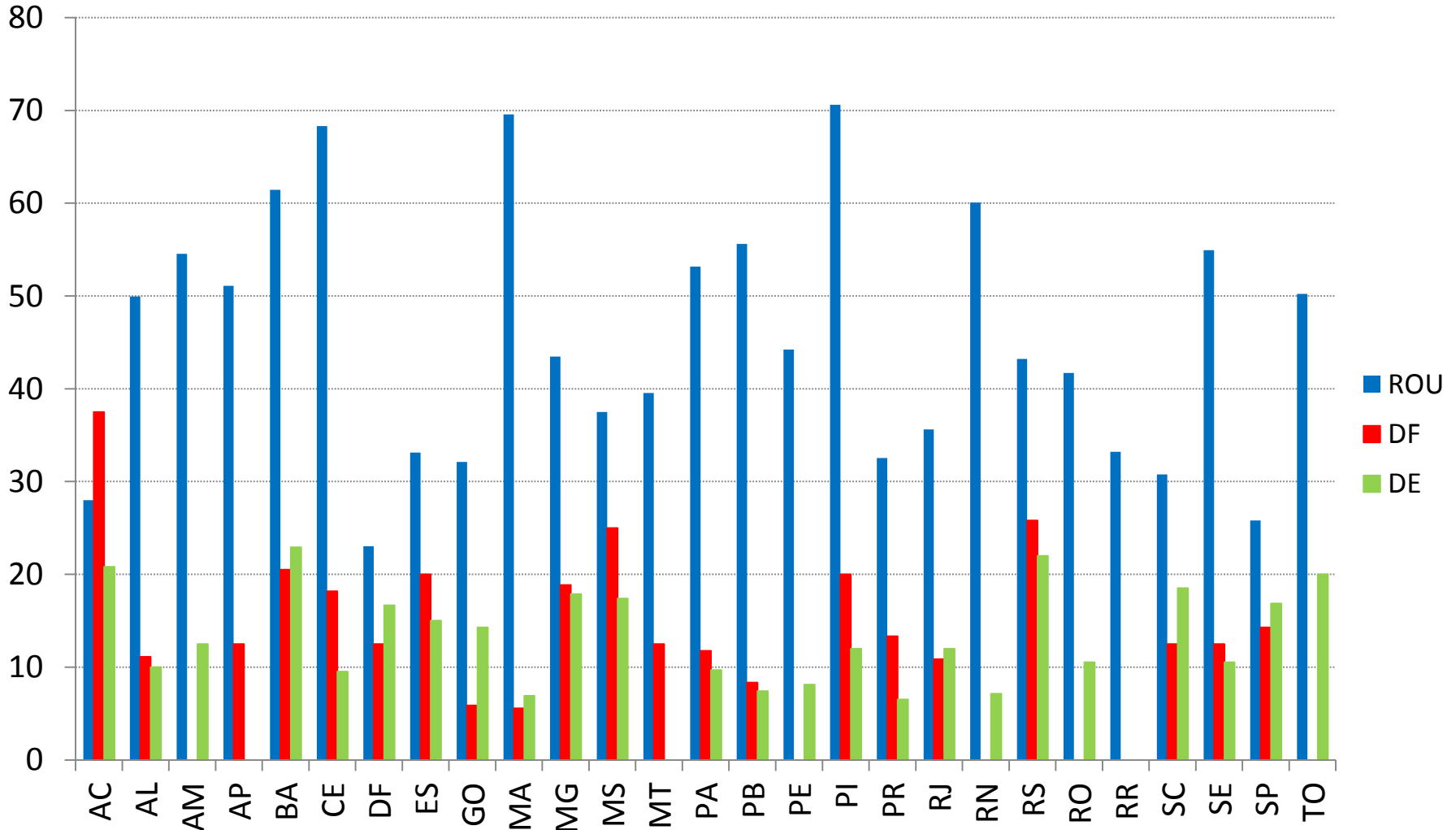
Total bancas por partido (%)



Elecciones Diputado Estadual NEP Assembleas

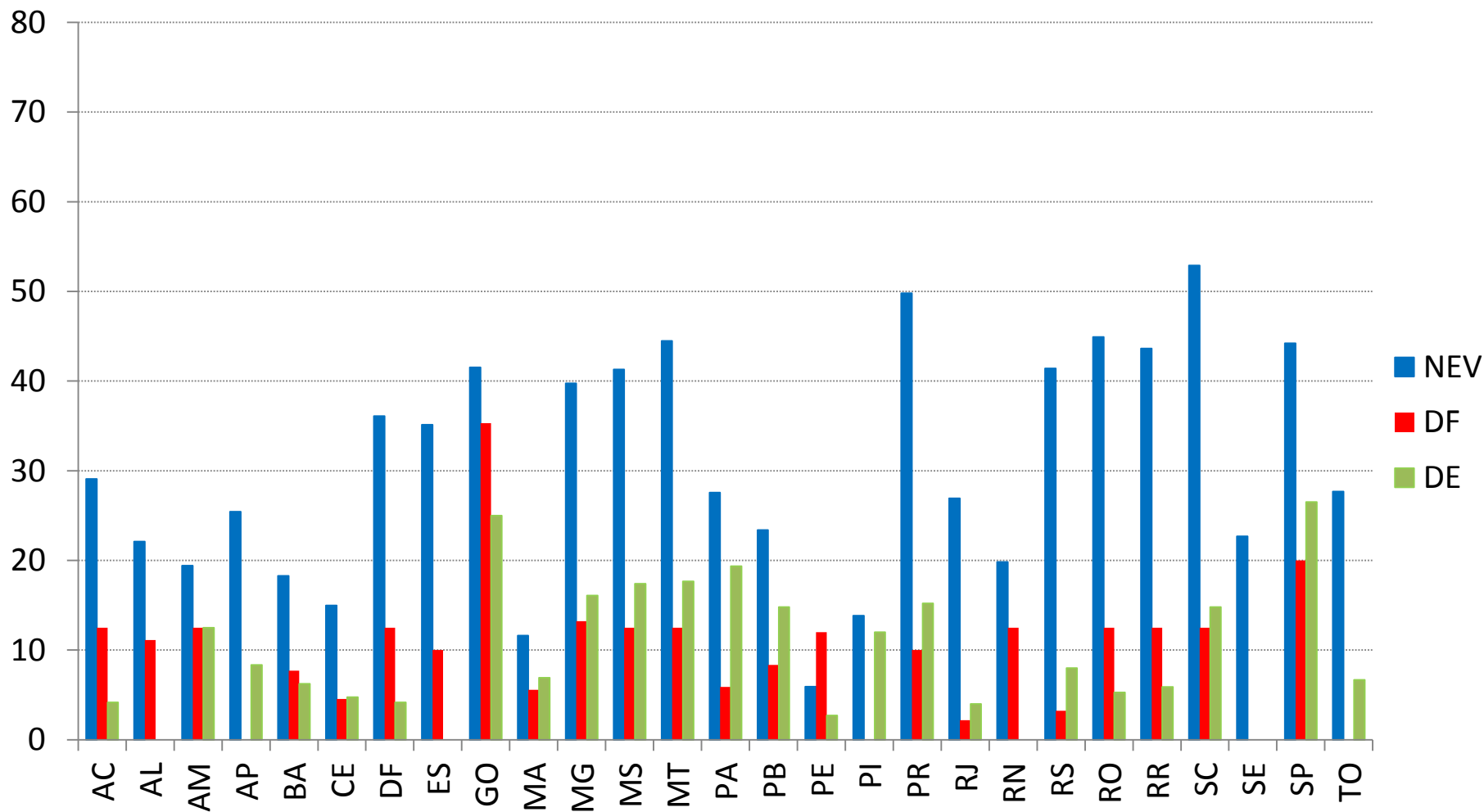


Voto Rousseff – Porcentaje de Diputados PT electos por estado



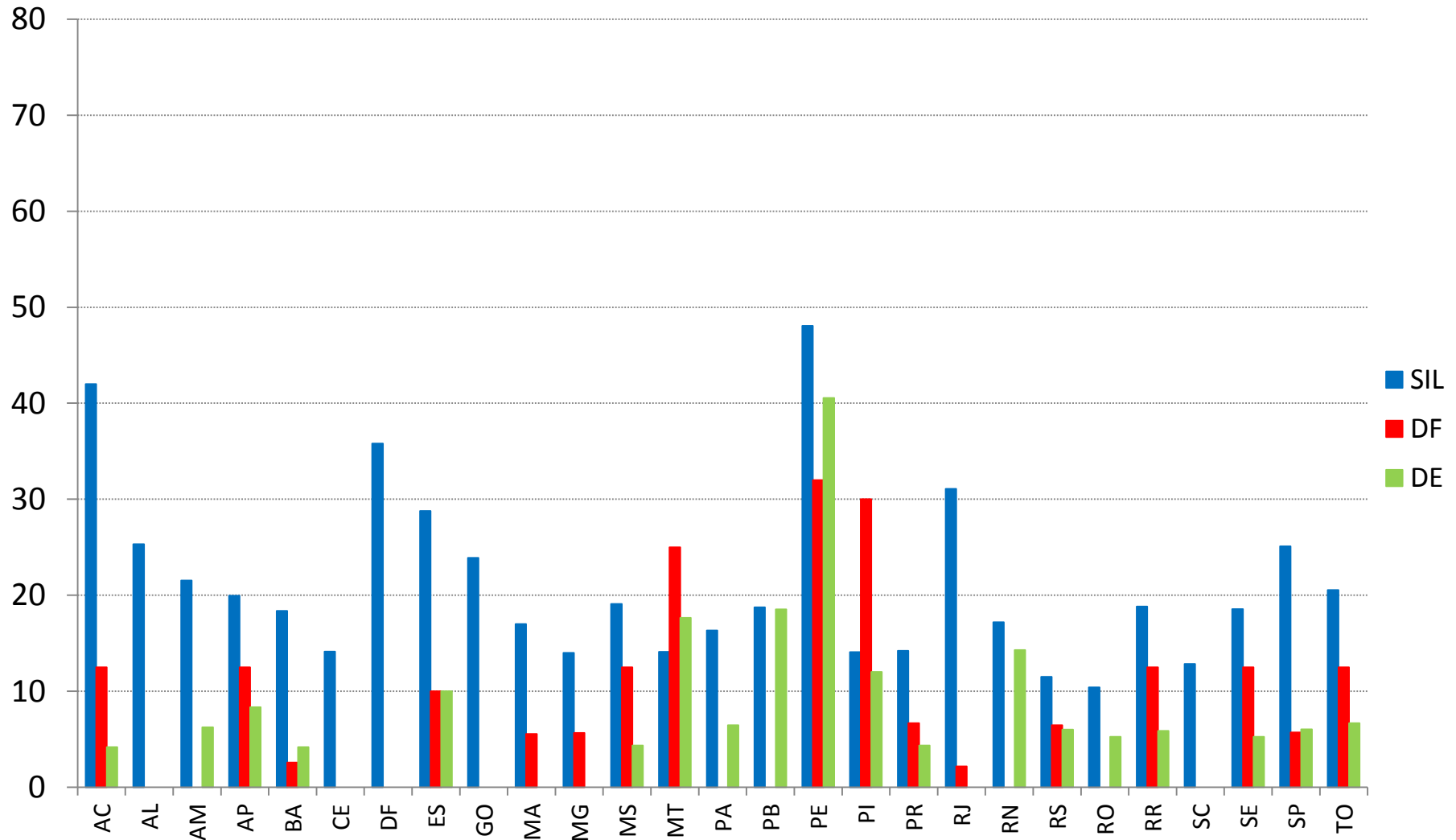
PT no obtuvo diputados federales / estaduais en 6 y 3 estados

Voto Neves – Porcentaje de Diputados PSDB electos por estado



PSDB no obtuvo diputados federales / estaduais en 4 estados

Voto Silva – Porcentaje de Diputados PSB electos por estado



PSB no obtuvo diputados federales / estaduais en 10 y 8 estados

APENDICE

- Elección presidencial
- Elecciones de Senado
 - Bancas elegidas en 2014 (número absoluto y porcentajes), composición a partir de 2014 (número absoluto y porcentajes)
- Elecciones de diputados nacionales
 - Votos, porcentaje de votos, bancas y porcentaje de bancas
- Composición de Cámara de Diputados
 - Elegidos en 2010, bloques legislativo a 2014, elegidos en 2014

Elección presidencial

Coalición	Candidato a presidente	Candidato a vicepresidente	Votos	%
Con la fuerza del pueblo PT / PMDB / PSD / PP / PR / PDT / PRB / PROS / PCdoB	Dilma Rousseff (PT)	Michel Temer (PMDB)	43.267.668	41,6
Cambia Brasil PSDB / PMN / SD / PEN / PTN / PTC / DEM / PTdoB / PTB	Aécio Neves (PSDB)	Aloysio Nunes (PSDB)	34.897.211	33,5
Unidos por el Brasil PSB / PSL / PHS / PPS / PPL / PRP	Marina Silva (PSB)	Beto Albuquerque (PSB)	22.176.619	21,3
PSOL	Luciana Genro	Jorge Paz	1.612.186	1,5
PSC	Everaldo Dias Pereira	Leonardo Gadelha	780.513	0,8
PV	Eduardo Jorge	Célia Sacramento	630.099	0,6
PRTB	José Levy Fidelix	José Alves de Oliveira	446.878	0,4
PSTU	José Maria de Almeida	Cláudia Durans	91.209	0,1
PSDC	José Maria Eymael	Roberto Lopes	61.250	0,1
PCB	Mauro Iasi	Sofia Manzano	47.845	0,0
PCO	Rui Costa Pimenta	Ricardo Machado	12.324	0,0
Votos válidos			104.023.802	100
En blanco			4.420.489	
Nulos			6.678.592	
Total votantes			115.122.883	
Padrón electoral			142.822.046	
Abstención			27.699.163	

Composición Senado

Partido	Bancas elecciones 2014		Total de bancas 2015-2019	
	Bancas (N)	Bancas (%)	Bancas (N)	Bancas (%)
PMDB	5	18,5	18	22,2
PDT	4	14,8	8	9,9
PSDB	4	14,8	10	12,3
DEM	3	11,1	5	6,2
PSB	3	11,1	7	8,6
PT	2	7,4	12	14,8
PSD	2	7,4	3	3,7
PTB	2	7,4	3	3,7
PP	1	3,7	5	6,2
PR	1	3,7	4	4,9
PCdoB			1	1,2
PRB			1	1,2
PROS			1	1,2
PSOL			1	1,2
PV			1	1,2
SD			1	1,2
	27	100,0	81	100,0

Partido	Votos	% votos	Bancas	% bancas
PT	13.554.164	14,1	70	13,6
PSDB	11.071.751	11,5	54	10,5
PMDB	10.791.946	11,2	66	12,9
PSB	6.267.878	6,5	33	6,4
PP	6.178.942	6,4	36	7,0
PSD	5.967.776	6,2	37	7,2
PR	5.632.996	5,8	34	6,6
PRB	4.408.641	4,6	21	4,1
DEM	4.080.756	4,2	22	4,3
PTB	3.914.193	4,1	25	4,9
PDT	3.469.168	3,6	19	3,7
SD	2.637.961	2,7	16	3,1
PSC	2.448.897	2,5	12	2,3
PV	2.004.464	2,1	8	1,6
PROS	1.977.117	2,1	11	2,1
PPS	1.955.490	2,0	10	1,9
PCdoB	1.913.015	2,0	10	1,9
PSOL	1.745.470	1,8	5	1,0
PHS	917.647	1,0	5	1,0
PTdoB	812.206	0,8	1	0,2
PSL	808.710	0,8	1	0,2
PRP	723.964	0,8	3	0,6
PTN	720.878	0,7	4	0,8
PEN	663.108	0,7	2	0,4
PSDC	500.021	0,5	2	0,4
PMN	467.777	0,5	3	0,6
PRTB	450.393	0,5	1	0,2
PTC	338.117	0,4	2	0,4
PPL	141.254	0,1	0	
PSTU	182.760	0,2	0	
PCB	66.615	0,1	0	
PCO	12.969	0,0	0	
	96.827.044	100,0	513	100,0

Partido Político	Electos en 2010	Bloques actual	Electos en 2014
PT	86	88	70
PMDB	78	71	66
PSDB	54	44	54
PP	44	40	36
DEM	43	28	22
PR	41	32	34
PSB	35	24	33
PDT	27	18	19
PTB	22	18	25
PSC	17	12	12
PCdoB	15	15	10
PV	13	8	8
PPS	12	6	10
PSD		45	37
SD		22	16
PROS		20	11
PRB	8	10	21
PMN	4	3	3
PSOL	3	3	5
PTdoB	3	3	1
PHS	2		5
PRTB	2		1
PRP	2	2	3
PTC	1		2
PSL	1		1
PSDC			2
PEN		1	2
PTN			4
	513	513	513